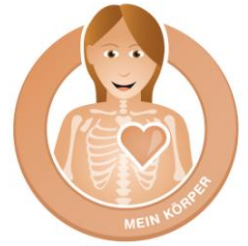


Schneller Zugriff

oder

wie man Reaktionszeiten erfassen kann



Zuordnung zum Unterrichtsgeschehen:

Schnell zu reagieren hat nicht nur etwas Sportliches, sondern kann auch als menschliche Fähigkeit des idealen Zusammenspiels von Sinnesorganen, Nerven, Muskeln und Sehnen beim Menschen betrachtet werden. Kinder wissen, beim Fahren mit dem Fahrrad kann es passieren, dass man auf etwas Unerwartetes ganz schnell reagieren muss. Aber wie schnell bin ich oder sind andere eigentlich? Diese Frage einmal nicht mit einer Stoppuhr, sondern einem Lineal zu beantworten, ist ungewöhnlich, aber sehr erhellend.

Kompetenzen:

Die Lernenden ...

- entwickeln Experimente zur Untersuchung der Reaktionszeit.
- stellen Messergebnisse in Tabellen und grafisch in Diagrammen dar.
- berechnen für verschiedene Versuchspersonen Durchschnittswerte.

... besonders zu beachten:

Die genaue Korrelation der Skalen (Strecke – Zeit) kann noch nicht in Klasse 5 oder 6 begründend erläutert werden. Dies bleibt den höheren Jahrgangsstufen vorbehalten.

Material:

- Holzlineal, 30 cm oder
- Leiste entsprechender Länge mit aufgebrachter Skala



Literaturhinweise: - keine