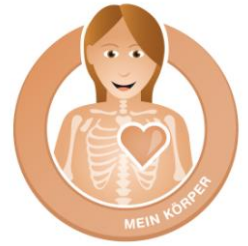


# Pupillenreaktion

oder

wie unser Auge den Lichteinfall regelt



## Zuordnung zum Unterrichtsgeschehen:

Der Pupillenreflex bewirkt die schnelle Anpassung des Auges an die einfallende Lichtmenge. In Partnerarbeit können die Schülerinnen und Schüler diesen Vorgang, die Veränderungen der Iris, untersuchen. Die Reaktion der nicht beleuchteten Iris und die Reaktionsgeschwindigkeit sowie die Art und Schnelligkeit der Rückbildung nach Erlöschen des Reizes kann auch beobachtet werden. Der Versuch kann Bestandteil einer experimentellen Reihe über unsere Sinnesorgane und die auf sie einwirkenden Reize sowie die Anpassungsreaktionen sein.

## Kompetenzen:

### Die Lernenden ...

- beobachten das Auge /die Augen der Versuchsperson unter bestimmten Fragestellungen.
- zeichnen das Auge vor und nach dem Hineinleuchten.
- beschreiben ihre Wahrnehmungen unter Verwendung des Begriffs Reflex.
- erklären die Veränderung der Iris in Abhängigkeit von der Menge des einfallenden Lichts.

---

## ... besonders zu beachten:

Es ist darauf zu achten, dass nur Taschenlampen mit Streulicht, keine Punktstrahler benutzt werden, weil der starke Sinnesreiz von vielen Schülerinnen und Schülern als unangenehm empfunden wird.

---

## Material:

- Taschenlampe



Literaturhinweise: - keine